

# 装備品&スペック

## 装備品

○：標準 ●：オプション ◆：ディーラーオプション

SH125X/135X-7			
	標準仕様	アタッチメント仕様(併用可能)	クレーン仕様
下部走行体	500mm グローサシュー(穴あり)	○	○
	600mm グローサシュー(穴あり)	●	●
	700mm グローサシュー(穴あり)	●	●
	500mm 強化型分割式ゴムクローラ	●	●
	ローアアンダーカバー	●	●
ブーム	ダブルトラックガード	●	●
	4.63m ブーム	○	○
アーム	4.63m 強化型ブーム	●	●
	2.50m アーム	○	○
	2.50m 強化型アーム	○	○
	2.11m 強化型アーム	○	○
	3.01m アーム	●	●
上部旋回体	3.01m 強化型アーム(補強板タイプ)	●	●
	カウンタウェイト(増量)[SH135X-7のみ]	●	●
アタッチメント配管 操作方式はベタリ式、 操作レバー/スライドスイッチから選択可能	フレカ回路	○	○
	併用回路	○	○
	併用回路(圧力調整機能付)	○	○
	往復回路	○	○
	併用回路+第2予備回路	○	○
	併用回路(圧力調整機能付)+第2予備回路	○	○
	往復回路+第2予備回路	○	○
キャブ/室内装備	フロントガード(下側、メッシュ)	○	○
	フロントガード(フルガード、メッシュ)	●	●
	フロントガード(OPGレベル1)	●	●
	フロントガード(OPGレベル2)	●	●
	ヘッドガード(FOPSレベル2)	●	●
	レインリフレクター	●	●
	天窓ポリカ(サンシェード付)	○	○
	天窓ガラス(専用ヘッドガード、ワイパー&ウォッシャー付)	●	●
	エアサスペンションシート(シートヒーター機能付)	○	○
	室内サンバイザー	○	○
	12V電源(DC-DCコンバータ)	○	○
	Bluetooth®対応AM/FMラジオ	○	○
	キャブ上ライト(ハロゲン)	○	○
キャブ上ライト(LED)	○	○	
その他	クイックチェンジ(2WAY)	○	○
	クイックチェンジ(4WAY)	○	○
	燃料給油ポンプ	○	○
	盗難防止イモビライザ	○	○
	消火器	○	○
	周囲ライト(LED)	○	○
ブレード仕様(オプション)選択時	ブレード(溶接)仕様	○	○
	ブレード(ボルトオンカッティングエッジ)仕様	○	○

\*1:併用回路、併用回路(圧力調整機能付)選択時は、強化型アタッチメントが必要となります。 \*2:フロントガード選択時は、取得できません。 \*3:フロントガード(OPGレベル2)、ヘッドガード(FOPSレベル2)選択時は、取得できません。  
注)SH135X-7の場合、標準カウンタウェイト装着時は後方小型旋回の定義から外れます。

## 主要装備品

- 油圧システム
  - SH125 X油圧システム
  - 作業モード(SPモード、Hモード、Aモード)
  - 走行自動2速
  - 自動牽引アップ機構
  - アーム・ブーム自然降下防止弁
  - アーム・ブーム・バケット再生回路
  - 旋回リバー(連動ブレーキシステム)
  - 予備バルブ
  - 高性能リターンフィルタ

- キャブ/室内装備
  - 流体マウント
  - 新フルカラーLCDモニター
  - 外気導入式加圧フルオートエアコン
  - デフロスタ
  - 超撥水オベレクタシート(シートチルト機能付)
  - シートサスペンション
  - アームレスト&ヘッドレスト
  - ライスアップワイバ(開欠機能付)
  - カップホルダー
  - AM/FMラジオ
  - (ミュージック機能、AUX端子、USBポート付)
  - メガジャンク
  - 小物入れ
  - フロアマット
  - 灰皿&シガーライター
  - ルームランプ(オートオフ機能)
  - コードフック
  - ワンタッチワイバスイッチ付操作レバー
  - ラジオユニットスイッチ付操作レバー

- 安全装備
  - ROPSキャブ(FOPSレベル1対応)
  - FVM(フィールドビュー モニター)
  - リヤビューミラー(左右)
  - 緊急脱出ハンマー
  - 移動式シートベルト
  - シートロックレバー
  - (エンジン停止スタート機構)
  - 走行アラーム
  - 盗難防止システム
  - エンジンルーム防火壁
  - ファンガード
  - エンジン緊急停止スイッチ

- その他
  - お知らせ機能(FVM2)
  - オートフントタッチアイドル
  - アイドリングシャットダウン機能
  - EMS
  - ロングライフ作動油
  - ライト2ヶ(本体、ブーム左)
  - 燃料フィルタ(ウォーターセパレーター付、目詰まりセンサー付)
  - 燃料プレフィルタ(ウォーターセパレーター付)
  - ダブルエレメントエアクリナー
  - クルス転入リンク
  - バケットガタ調整機構
  - 工具箱
  - 工具箱

## 作業性、安全性をさらに高めるオプション装備

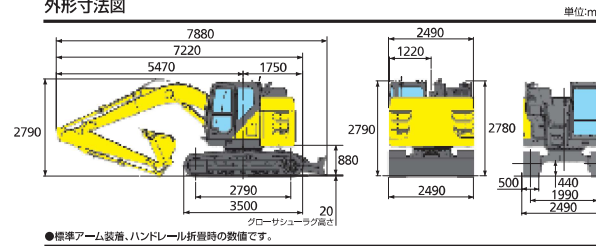


12V電源 ブレード 写真はボルトオンカッティングエッジ(交換式)タイプ

## 作業範囲

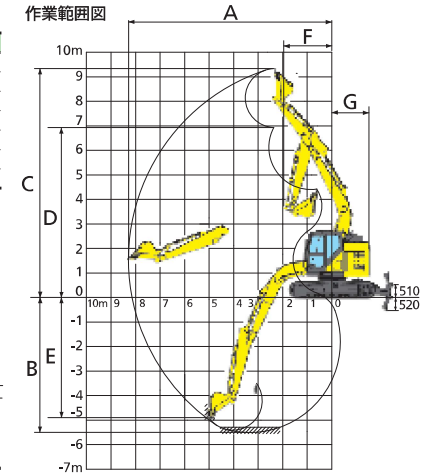
アームの種類	2.50m標準アーム	2.11mショートアーム	3.01mロングアーム
A(最大掘削半径)	8,290mm	7,940mm	8,740mm
B(最大掘削深さ)	5,510mm	5,110mm	6,010mm
C(最大掘削高さ)	9,340mm	9,060mm	9,690mm
D(最大ダンプ高さ)	6,940mm	6,660mm	7,290mm
E(最大垂直掘削深さ)	4,900mm	4,560mm	5,280mm
F(最小フロント半径)	1,950mm	1,890mm	2,330mm
G(後端旋回半径)	1,490mm	1,490mm	1,490mm

## 外形寸法図



●標準アーム装備、ハンドレール折戻時の数値です。

## 作業範囲図



## シューの種類

シュー-品名	SH125X-7 (SH135X-7)			
	500mmグローサ	600mmグローサ	700mmグローサ	500mm強化型分割式ゴムクローラ
接地圧	43kPa(46kPa)(45kPa(48kPa))	37kPa(39kPa)(38kPa(40kPa))	32kPa(34kPa)(33kPa(35kPa))	44kPa(47kPa)(45kPa(48kPa))
クローラ全幅	2,490mm	2,590mm	2,690mm	2,490mm

( )はフレッド仕様を指します。

## 主要仕様

\*単位は国際単位系のS単位表示です。

		SH125X-7	SH135X-7
		基本	バケット容量(新JIS)
	運転質量	13,400kg(フレッド付14,300kg)	13,900kg(フレッド付14,800kg)
	エンジン名称	いすゞ AR-4JJ1X	
	定格出力	76.4kW/2,000min <sup>-1</sup>	
	排気量	2.999L (2,999cc)	
寸法	輸送時全長(標準)	7,220mm(フレッド付7,880mm)	
	輸送時全幅	2,490mm	
	輸送時全高(標準)	2,790mm	
	クローラ全長	3,500mm	
	クローラ全幅	2,490mm	
性能	標準シュー幅	500mm	
	走行速度: 高速/低速	5.6/3.4km/h	
	登坂能力	70%(35°)	
	旋回速度	12.5min <sup>-1</sup>	
	バケット掘削力: 通常/昇圧時	90kN/95kN	
アーム掘削力: 通常/昇圧時	62kN/66kN(標準)		
油圧機器	ポンプ形式	2連可変容量形ピストンポンプ+ギヤポンプ	
	最大圧力: 通常/昇圧時	34.3MPa/36.3MPa	
	走行モータ形式	可変容量形ピストンモータ	
	駐車ブレーキ形式	機械式ロック	
容量	旋回モータ形式	定容量形ピストンモータ	
	燃料タンク容量	200L	
	作動油容量	158L	
	尿素水タンク	43L	



## バケット・アームの種類

○：標準バケット ●：一般掘削用 ○：軽掘削用 △：積込み用 ×：使用不可

バケット容量(m <sup>3</sup> )新JIS	SH125X-7 (SH135X-7)									
	0.24	0.30	0.37	0.45	0.45(補強)	0.50	0.50(補強)	0.55	0.65	
爪数	3	4	4	4	4	5	4	5	5	
ツース	縦ピン	縦ピン	縦ピン	縦ピン	横ピン	縦ピン	横ピン	縦ピン	縦ピン	
幅(mm)	582(508)	692(618)	772(698)	907(833)	907(833)	972(898)	972(898)	1,057(983)	1,192(1,118)	
●指定アーム				○(●)	●	○(○)	○(○)	○(○)	○(○)	
2.50m標準アーム	●	●	●	○(●)	●	○(○)	○(○)	△(○)	×(△)	
2.11mショートアーム	●	●	●	○	○	○(●)	●	○(○)	×(○)	
3.01mロングアーム	●	●	○	○	○	△	×	×	×	

\*1:クレーン仕様には設定ありません。( )内はサイドカットを含まない寸法です。